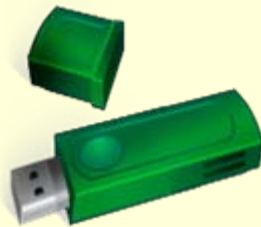
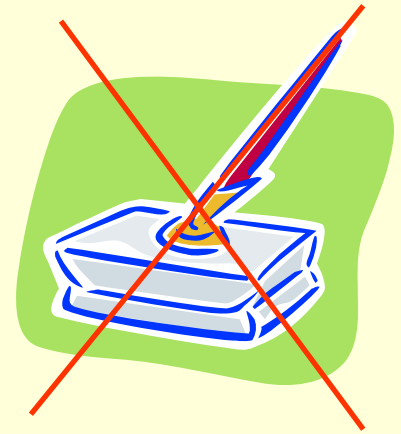
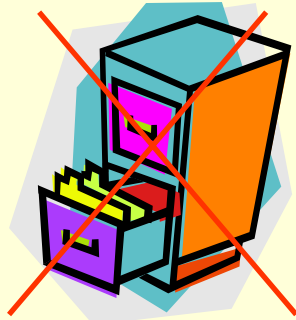


# *La card* e il sistema informativo aziendale

C. M. Silvani  
Centro Regionale Sangue  
Regione Umbria

# *..l'informatizzazione nel quotidiano*



*..e l'informatizzazione nell'ambito  
trasfusionale ?*

# Rete informativa sistema sangue

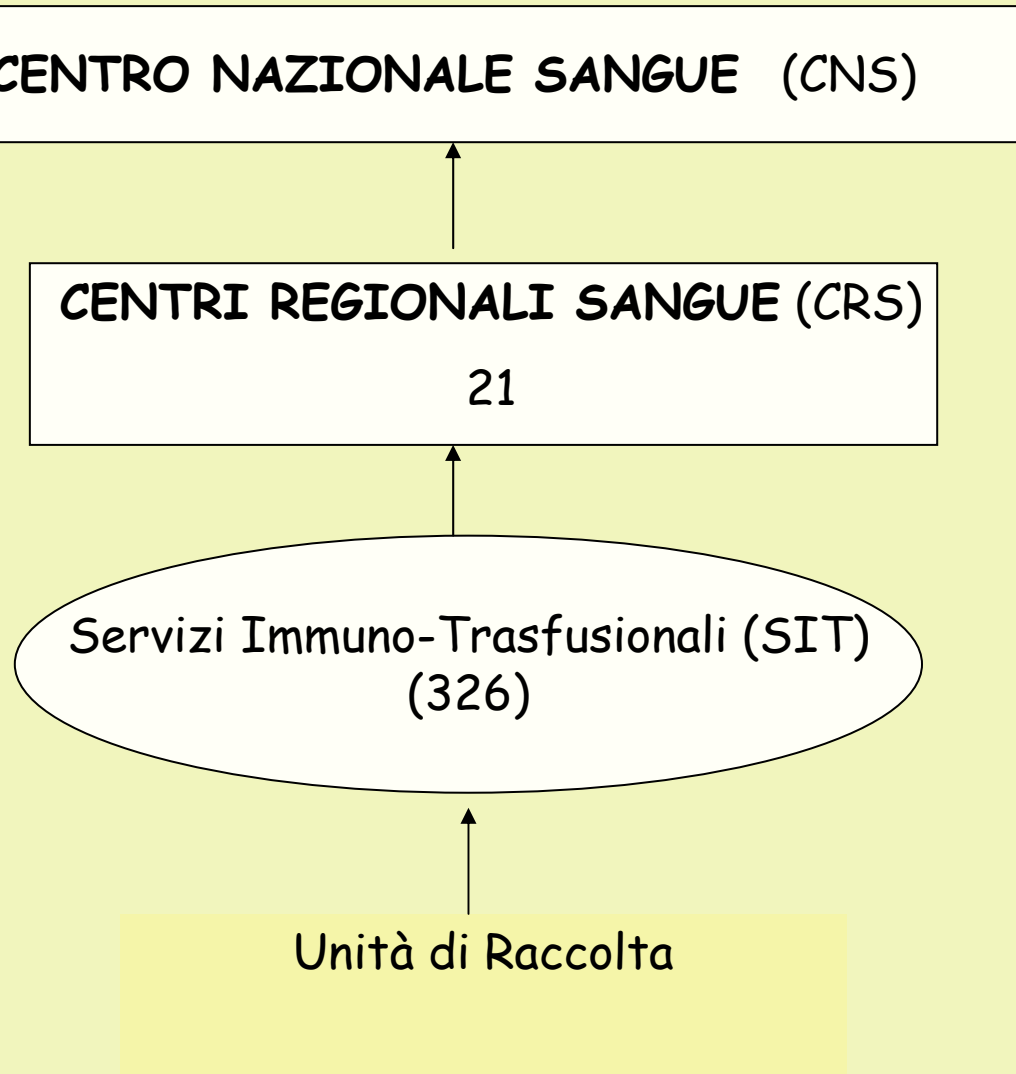
CENTRO NAZIONALE SANGUE (CNS)

CENTRI REGIONALI SANGUE (CRS)

21

Servizi Immuno-Trasfusionali (SIT)  
(326)

Unità di Raccolta



# Quali gli obbiettivi?

- *Garantire la disponibilità di sangue nazionale*
  - agevolare gli scambi nazionali
  - controllare l'andamento delle donazioni
  - attivare una politica di programmazione
- *Controllare il buon uso del sangue*
- *Controllare la salute pubblica*
  - programmi di Emovigilanza

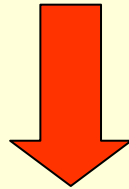
# Il progetto regionale Umbria

AUTORI :

→ SIT +

→ Associazioni +

→ Consulta regionale



Progetto di informatizzazione globale dei servizi  
trasfusionali

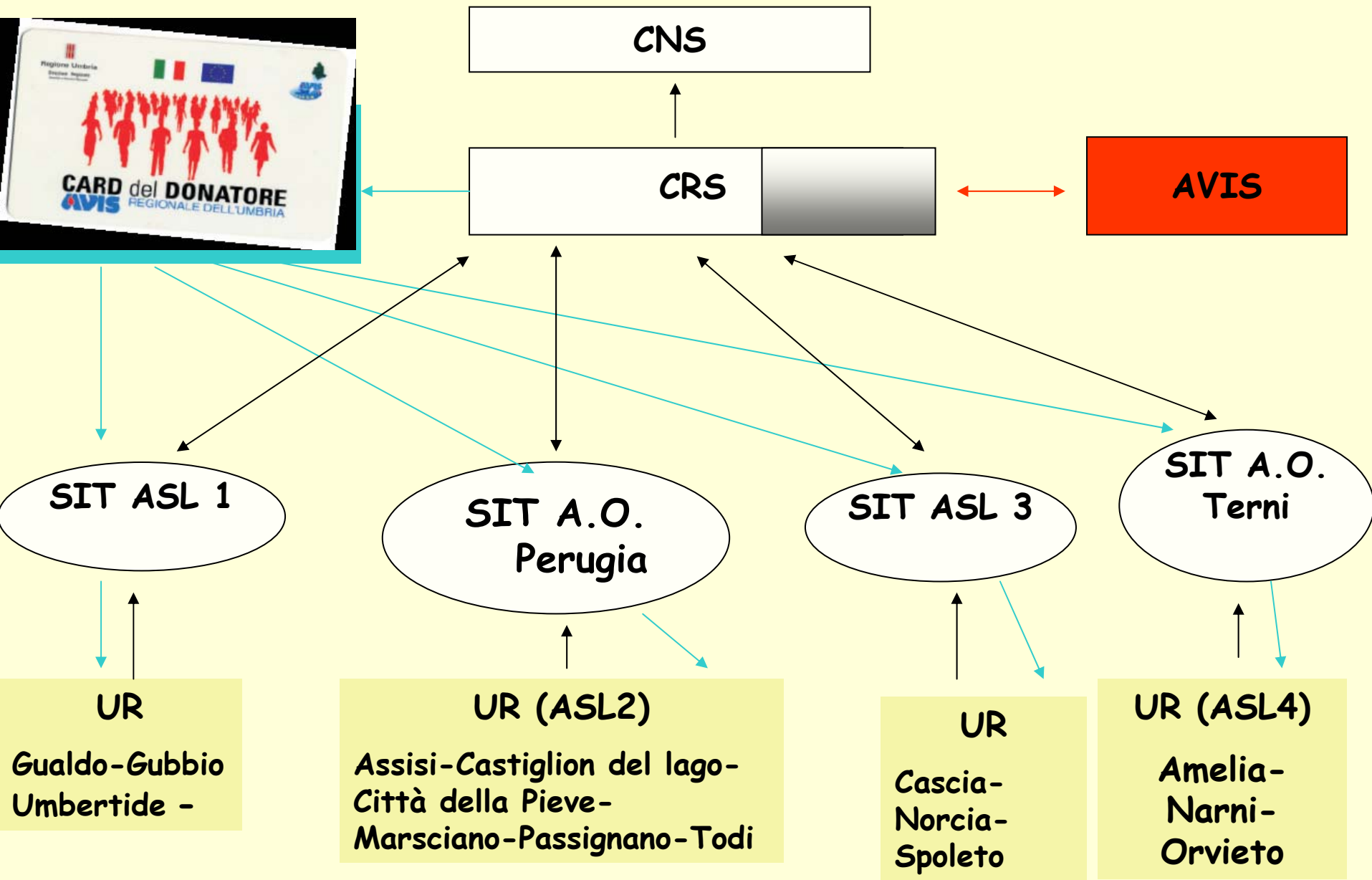
# Vantaggi

*Condivisione tra SIT dei dati di pazienti e donatori di tutta la regione*



- ✓ Facilitare la terapia trasfusionale per pazienti complessi
- ✓ Permettere ai donatori mobilità sul territorio
- ✓ Verificare l'andamento dell'inventario
- ✓ Prevenire le carenze

# Rete informativa sangue - Regione Umbria



# La Donor Card: le informazioni



- Cognome Nome
- Codice fiscale
- N. tessera AVIS Cod sezione AVIS
- Gruppo sanguigno
- Data ultima donazione
- Tipo emocomponente donato
- SIT o UR ultima donazione
- Codice stato donatore (attivo, sospeso)
- Codice di eventuale sospensione e data scadenza

.... *trattandosi di un supporto magnetico ha funzioni interattive.*

# Quali funzioni si attivano?

## *Alla presentazione al SIT (check-in)*

- Registrazione dati: data e ora cod. terminale
- Controllo di accettabilità per la donazione
- Memorizzazione l'accesso in corso



## *All' uscita (check-out)*

- Registrazione dati: data e ora cod terminale
- Aggiornamento dati sulla card
- Stampa del giustificativo

# Quali sviluppi del sistema?

Il donatore potrà:

- Visionare mediante accesso protetto da password i propri esami e stamparli
- Fissare gli appuntamenti per le donazioni

# Quali vantaggi per il donatore?

Riduzione dei tempi per registrarsi

Mobilità sul territorio regionale

Garanzia di check-out

Risparmio di tempo per l'appuntamento

Consultazione esami on-line

Risparmio di archiviazioni

# Quali garanzie per le Aziende?

- Evitare errori
- Risparmio di tempo procedura di check-in e di check-out
- Evitare spedizioni esami
- Rendicontazione on-line

# Quali vantaggi per i pazienti?

*Le informazioni in tempo reale danno la possibilità di modulare le convocazioni dei donatori in base alle reali necessità trasfusionali*

Grazie per l'attenzione!